



ČESKÁ
ABILYMPIJSKÁ
ASOCIACE

PO

Nemocnice Pardubického kraje

Kyjevská 44
Pardubice
532 03

Vyřizuje:
Alena Bělohlávková

Telefon:
466 052 055
774 410 012

Datum:
1.7.2015

VĚC:

Stanovisko k předložené projektové dokumentaci.

Na vyžádání Ing. Vančurové jsme posoudili uvedenou stavbu z hlediska zákona č. 183/2006 Sb., o územním plánování a stavebním řádu (stavební zákon), ve znění pozdějších předpisů (dále jen „stavební zákon“), jeho prováděcích vyhlášek a zejména vyhlášky č.398/2009 Sb., o obecných technických požadavcích zabezpečujících bezbariérové užívání staveb.

Místo stavby: Pardubice
Stavebník: Pardubická nemocnice, Kyjevská 44, Pardubice
Projektant: p. Korynta – ABC ATELIER s.r.o., K Rybníčku 660, Pardubice

Č. zakázky: 15/07/80/SŘ Pce-be

Předmětem předložené dokumentace je stavba:

„ Pardubická nemocnice, budova č. 27, Bezbariérové WC na chirurgii „

Z hlediska plnění požadavků vyhlášky č.398/2009 Sb., lze stavbu posuzovat dle bodu b) odst. 1, § 2 a máme k předložené dokumentaci připomínky:



1) WC pro imobilní:

- a) Vstupní dveře označit piktogramem vozíčkáře
- b) Vypínač - umístit 500 mm od rohu na volnou stěnu ve výšce 900 mm – viz: Příloha č. 1
- c) Signalizační systém nouzového volání - umístit 500 mm od rohu na volnou stěnu ve výšce 150 mm – viz: Příloha č. 1
- d) Signalizační systém nouzového volání u WC mísy - umístit ve výšce 900 mm – viz: Příloha č. 1
- e) Umývadlo použít klasických rozměrů š. 550 mm (ne navržené bezbariérové ???) a umístit osově 500 mm od boční stěny.

2) Chodbový vypínač – umístit v max. výšce 1200 mm.

3) Kontrasty – musí být dodrženy kontrasty dveří, podlah a vypínačů vůči stěnám a obklady na sociálních zařízeních musí být v kontrastu vůči zařizovacím předmětům.

Závěr:

Předložená projektová dokumentace má předpoklady vyhovět bezbariérovému přístupu při současném dodržení uvedených připomínek

Proti vydání stavebního povolení nemáme námitek za předpokladu, že výše uvedené připomínky budou začleněny do jeho podmínek a jejich realizace bude prověřena při závěrečné kontrolní prohlídce stavby.

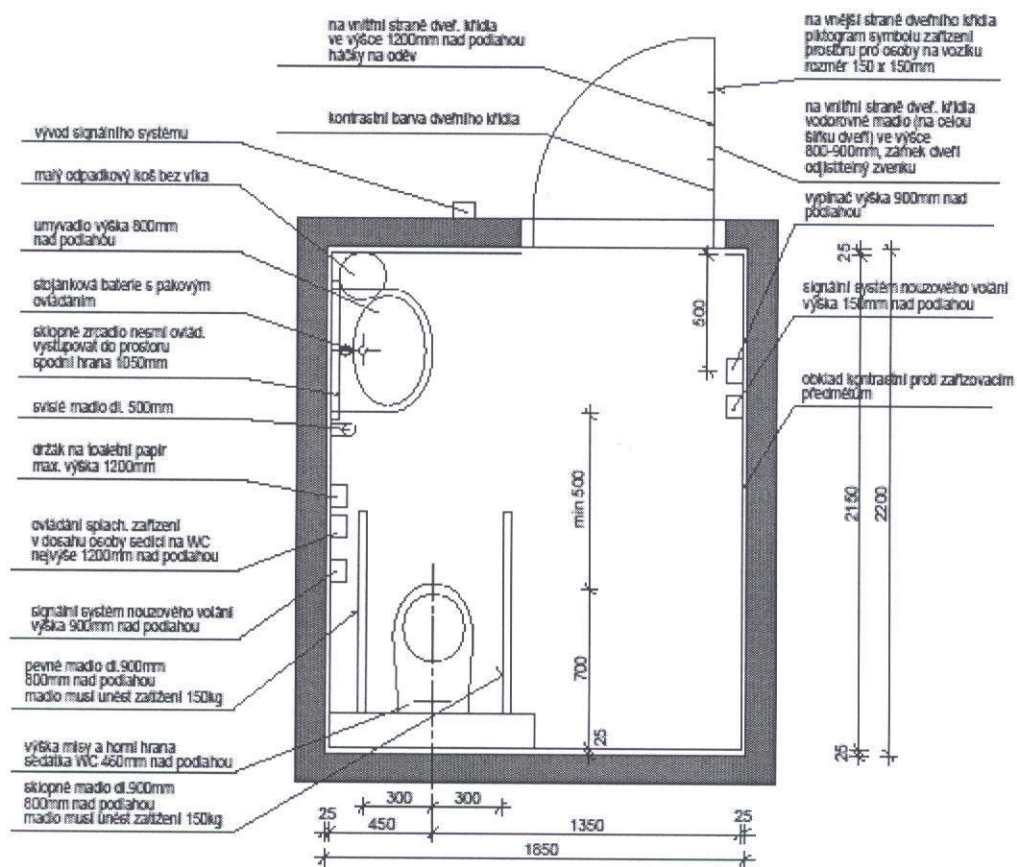
V souladu s § 115 zákona č. 183/2006 Sb., o územním plánování a stavebním řádu (stavební zákon), ve znění pozdějších předpisů (dále jen „stavební zákon“), jeho prováděcích vyhlášek, žádáme tímto o stanovení podmínek pro bezbariérové užívání stavby a to:

V provozním řádu stanovit povinnost pro zaměstnance recepce chirurgie - reagovat na nouzové volání z WC pro OZP a poskytnout signalizujícím pomoc.



Příloha č. 1

ÚPRAVY WC PRO OSOBY S OMEZENOU SCHOPNOSTÍ POHYBU



POZNÁMKA:
Zásobník na ručníky (sušák) a zásobník na mydlo umístit spodní hranou max. 1200mm nad podlahou.



ČESKÁ
ABILYMPIJSKÁ
ASOCIACE

Předložená projektová dokumentace parafovaná - paré 4 (Půdorys 1.NP – nový stav + prostupy;
detailní rozmístění zařizovacích předmětů v m. č. 2, 1:25 – příloha technické zprávy)

S pozdravem

Česká abilympijská asociace, o.s.
Sladkovského 2824, 530 02 Pardubice
IČ: 67363156 DIČ: CZ67363156
Tel: 466 052 052 www.caacz.cz

.....
podpis / razítko

Vyjádření CAA převzal:

ABC - ATELIER

.....
firma

KOZYNTA

.....
jméno

1.7.2015

.....
datum

.....
podpis

Česká abilympijská asociace, o.s. Sladkovského 2824, 530 02 Pardubice
tel. 466 052 059 www.caacz.cz irena.caslavkova@caacz.cz

Úspěšný organizátor 5. světové abilympiády