



ČESKÁ
ABILYMPIJSKÁ
ASOCIACE

Magistrát města Pardubic
oddělení majetku a technické správy
pí. Klívarová

U Divadla 828
Pardubice
530 21

<u>Vyřizuje:</u>	<u>Telefon:</u>	<u>Datum:</u>
Alena Bělohávková	466 052 055 774 410 012	22.6.2015

VĚC:
Stanovisko k předložené projektové dokumentaci.

Na vyžádání Ing. Vančurové jsme posoudili uvedenou stavbu z hlediska zákona č. 183/2006 Sb., o územním plánování a stavebním řádu (stavební zákon), ve znění pozdějších předpisů (dále jen „stavební zákon“), jeho prováděcích vyhlášek a zejména vyhlášky č.398/2009 Sb., o obecných technických požadavcích zabezpečujících bezbariérové užívání staveb.

Místo stavby: Pardubice
Stavebník: Statutární město Pardubice, Pernštýnské náměstí 1, Pardubice
Projektant: Ing.arch. Lehmann, Pujmanové 1553, Praha 4

Č. zakázky: 15/06/71/SŘ Pce-be

Předmětem předložené dokumentace je stavba:

**„ Revitalizace Tyršových sadů – Podzámeckého parku v Pardubicích „
GALERIE CAFÉ (SO 20)**

Z hlediska plnění požadavků vyhlášky č.398/2009 Sb., lze stavbu posuzovat dle bodu b) odst. 1, § 2 a máme k předložené dokumentaci připomínky:



- 1) Dveře 04/L – doplnit piktogram přebalovacího pultu
- 2) Dveře 07/L a 07/P – zámek musí být odjistitelný zvenčí
- 3) WC pro OZP muži – přebalovací pult musí být sklopný
- 4) WC pro OZP muži/ženy
 - a) odpadkový koš musí být bez víka
 - b) Po obou stranách záchodové mísy musí být madla ve vzájemné vzdálenosti 600 mm a ve výši 800 mm nad podlahou, madlo na straně přístupu musí být sklopné a záchodovou mísu musí přesahovat o 100 mm; madlo na opačné straně záchodové mísy musí být pevné a záchodovou mísu musí přesahovat o 200 mm.
 - c) Pevné zrcadlo musí mít spodní hranu ve výši max. 900 mm
 - d) Horní hrana záchodové mísy musí být, včetně sedátka, 460 mm.
 - e) Umyvadlo nesmí mít kryt sifonu
 - f) Háčky na oděv umístit 500 mm od rohu na volnou stěnu ve výšce 1200 mm.
 - g) Zásobník na toaletní papír musí být v dosahu z mísy, spodní hrana max. 1200 mm

Závěr:

BEZBARIÉROVÉ UŽÍVÁNÍ PŘEDMĚTNÉ STAVBY MUSÍ SPLŇOVAT

Přístupová rampa (z ul. Sukova) – je navržena v š. 1500 mm ve sklonu 8 %. Rampa musí být oboustranně opatřena madly ve výšce 900 mm s přesahem 150 mm půdorysného průmětu a zabočením dolů. Madla musí být odsazena od svislé konstrukce 60 mm a jejich tvar musí umožnit uchopení shora a pevné sevření.

Přístupové schodiště (z ul. Sukova) – schodnice prvního a posledního schodišťového stupně, schodišťového ramene musí být kontrastně odlišena. Schodiště musí být opatřeno madlem ve výšce 900 mm. Madla musí být odsazena od svislé konstrukce 60 mm a jejich tvar umožní uchopení shora a pevné sevření.

Vstupní dveře do 1.PP a 1.NP mají min. š. 900 mm a na straně zavírání budou osazeny madlem ve výši 800 - 900 mm přes celou šíři dveřního křídla (použije-li se samozavírač se zpožděním, lze od tohoto požadavku ustoupit) a opatřeny symbolem vozíčkáře. Do výše 400 mm bude provedena nerozbitná úprava a ve výšce 1000 a 1600 mm (včetně prosklených ploch) budou opatřeny pruhem ze značek o průměru min. 50 mm vzdálených od sebe max. 150 mm a jasně viditelných proti pozadí.

Prosklané plochy - budou ve výšce 1000 a 1600 mm opatřeny pruhem ze značek o průměru min. 50 mm vzdálených od sebe max. 150 mm a jasně viditelných proti pozadí.

Čistící rohože musí být zapuštěny tak, aby se eliminoval jakýkoliv výběžek a velikost mezer (ok) ve směru chůze nepřesáhne 15 mm.

WC pro OZP – vybavení viz: Příloha č.1. Na WC muži bude umístěn sklopný přebalovací pult. Sklopný přebalovací pult bude součástí vybavení i WC ženy.

Systém nouzového volání bude vyveden do prostoru obslužného pultu restaurace v 1.PP.



Výtah – šachetní dveře musí být min. v š. 900 mm. Klec výtahu musí mít min.rozměr 1100 x 1400 mm. Vybavení klece výtahu a požadavky na optickou, akustickou a hlasovou signalizaci musí být řešeny v souladu s ČSN EN 81-70 – část 70.

Vnitřní schodiště - schodnice prvního a posledního schodišťového stupně, každého schodišťového ramena musí být kontrastně odlišena. Schodiště musí být oboustranně opatřeno madly ve výšce 900 mm s přesahem 150 mm půdorysného průmětu a zabočením dolů. Madla musí být odsazena od svislé konstrukce 60 mm a jejich tvar umožní uchopení shora a pevné sevření.

Kontrasty – musí být dodrženy kontrasty dveří a podlah vůči stěnám a obklady na sociálních zařízeních musí být v kontrastu vůči zařizovacím předmětům.

Smykové tření – náslapná vrstva pochozích vnějších a vnitřních ploch musí splňovat součinitel smykového tření min. 0,5.

Dveře na WC ženy/muži a na hygienické zázemí musí být ve výši 200 mm nad klikou označeny štítkem s hmatným orientačním znakem a příslušným nápisem v Brailově písmu, které musí mít parametry standardní ražby.

Samozavírače – použije-li se na dveřní křídlo u vstupních dveří do 1.PP, 1.NP a k hygienickému zázemí samozavírač **musí být se zpožděním** (tj. musí umožnit projetí vozíčkáři a doprovodu kočárku) – od požadavku na vodorovné madlo lze ustoupit.

Restaurace v 1.PP a 1.NP - alespoň jeden ze stolů v každém nadzemním podlaží musí umožnit podjetí vozíčkáři v min. šířce 800 mm a hloubce 600 mm. Výška stolu musí být min. 700 mm.

Bezbariérové užívání stavby:

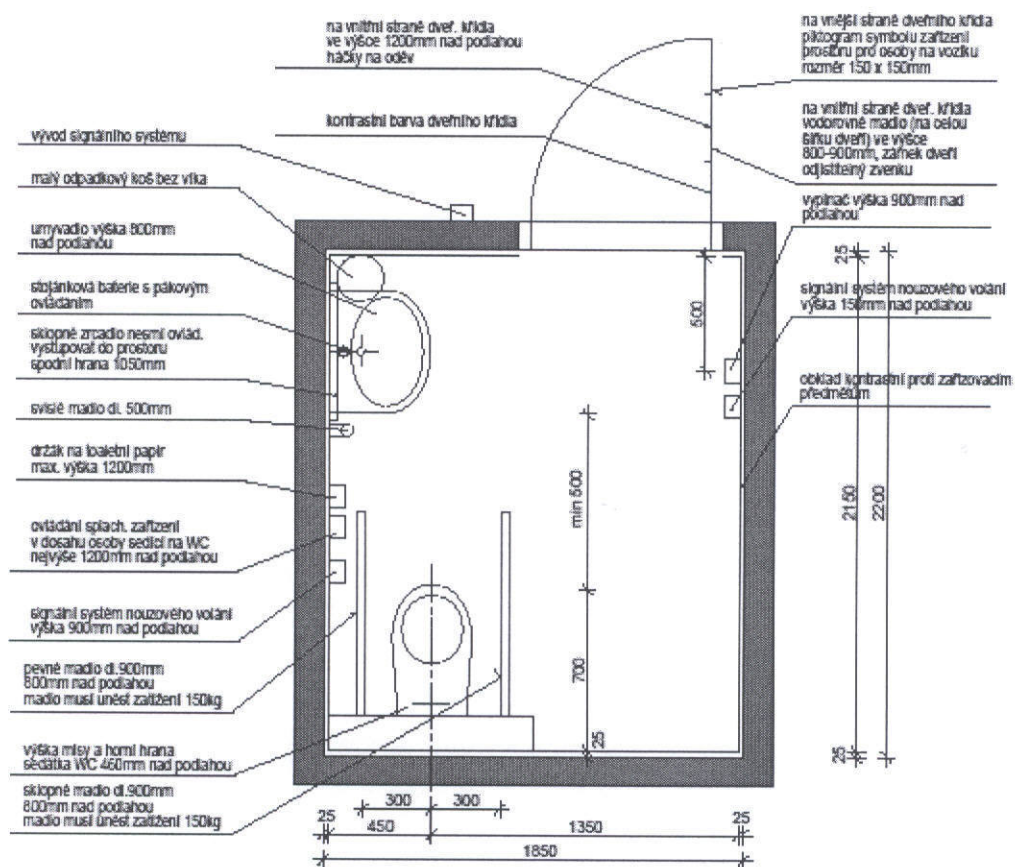
V provozním řádu restaurace stanovit:

- 1) Povinnost pro zaměstnance obsluhy reagovat na nouzové volání z WC pro OZP a poskytnout handicapovanému pomoc.
- 2) Povinnost obsluhy vozíčkáře – u pultu umístit cedulku s piktogramem vozíčkáře s informací „rádi vás obsloužíme“
- 3) Alespoň jeden ze stolů musí umožnit podjetí vozíčkáři v min. šířce 800 mm a hloubce 600 mm. Výška stolu musí být min. 700 mm – v případě návštěvy vozíčkáře zajistit jeho uvolnění.
- 4) Dovybavení WC pro OZP viz: Příloha č.1



Příloha č. 1

ÚPRAVY WC PRO OSOBY S OMEZENOU SCHOPNOSTÍ POHYBU



POZNÁMKA:
Zásobník na ručníky (sušák) a zásobník na mydlo umístit spodní hranou max. 1200mm nad podlahou.



ČESKÁ
ABILYMPIJSKÁ
ASOCIACE

Předložená projektová dokumentace parafovaná a předána: (tabulka interiérovných výplní 01-16; Piktogramy orientačního systému dveří 2 listy; Galerie CAFÉ (SO20) - spárořez veřejných toalet; Galerie CAFÉ (SO20) – půdorys 1.NP – revize 02/2015; Galerie CAFÉ (SO20) – půdorys 1.PP – revize 05/2015)

S pozdravem

Česká abilympijská asociace, o.s.
Sladkovského 2824, 530 02 Pardubice
IČ: 67363158 DIČ: CZ67363158 ②
Tel.: 466 052 052 www.caacz.cz



.....
podpis / razítko

Vyjádření CAA převzal:

0111
.....
firma

SIGMUNDOVA
.....
jméno

25.6.2015
.....
datum


.....
podpis

Česká abilympijská asociace, o.s. Sladkovského 2824, 530 02 Pardubice
tel. 466 052 059 www.caacz.cz irena.caslavkova@caacz.cz

Úspěšný organizátor 5. světové abilympiády